

なるたき

新見公立大学発学生フリーペーパー

Niimi University


発行日

2020年4月1日

Vol. 1



この「なるたき」は、新見市出身の学生を中心に、昨年11月から構想を練り始めました。学生目線で新見市内で活躍している人、大学生活、ふるさと新見の名所や風景などを紹介します。年2回(4月、10月)の発行で、学内だけでなく、市内の様々な施設や機関に配布する予定です。

 地域福祉学科の学生が大学から初日の出を撮影しました!

ダンス&カフェ Loyce

LOCAL(地元)、YELL(応援)、CHANCE(機会)、の頭文字からの愛称で、地元新見を元気にしたいと応援して下さる皆様にチャンスが広がることを願ってつけられた名前です!

「自分一人では出来ないことも 周りの手を少し借りるだけで実現する」

今では定番のLoyceのタピオカ、実は生徒からの飲みたいという一言で提供するようになったそうです。このことから、一人では出来ないことも少し大人が頑張れば実現出来ることを知ってほしいと思い活動しているそうです。

「少しでも一息つくことができる場所を」

3年前、赤いジャージを着た新見公立大学の学生が、公園で寒そうにパンを食べているのを見ました。その姿を見て、その子たちが少しでも一息付けるようにとカフェスペースを増やすことを決意。ドリンク1杯で落ち着いたひと時を…皆さん、是非来てくださいね!



高羽 美珠穂さん プロフィール

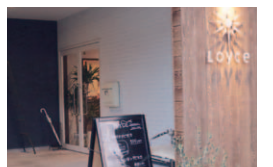
新見市出身。ダンススタジオ&カフェLoyceのオーナー兼ダンスチームDELIGHTのダンス指導者です!
座右の銘「自分原因論」
モットー「誠実・謙虚・感謝・笑顔」

「自分原因論」とは全ての原因は自分にあるという考え方です。嫌なことでも嬉しいことでも、結果の前にいくつかの選択肢があり、その中で自分が選んだ結果がそうってしまったという考え方。4つのモットーを意識するだけで、助けてくれる人がいたり相手に不快な気持ちを与えなかったり良いことがある。

座右の銘とモットーは父から貰った大事な言葉だそうです。

Loyce

〒718-0017 新見市西方703-1
Tel:080-3896-2154
Email:info@loyce.jp



CAMPUS LIFE



土下座まつり



にいみゆめのぼけっと



「生活」の授業
～しゃぼん玉～

「生活」の授業
～風船～



いぶきの里スキー場



大学食堂

NIIMI SNAP



1 ぼばい

ぼばいさんには、激辛ラーメンやカツ丼、ダムカレーなどバラエティ豊かなメニューが揃っていてボリュームもあって学生には嬉しいところ!



2 カフェまなびの森

ランチメニューから、スイーツ、ドリンクもあります。図書館でテスト勉強して、ケーキを食べるのがオススメ!



3 天福

大学に近くて、大きい唐揚げを食べに行くリピーター学生が実は多い。みんな唐揚げを頼んで、わいわいと食べたら楽しい!



4 山金

山金のラーメンには、唐揚げやたこ焼きなどがラーメンの上に乗っちゃう。麺も太めで、山金のラーメンに夢中!!



親子孫水車

磯田の後輩ちゃんが撮った写真、買った時は、プロじゃ!って思うくらい上手すぎてビックリした。写真提供ありがとう!



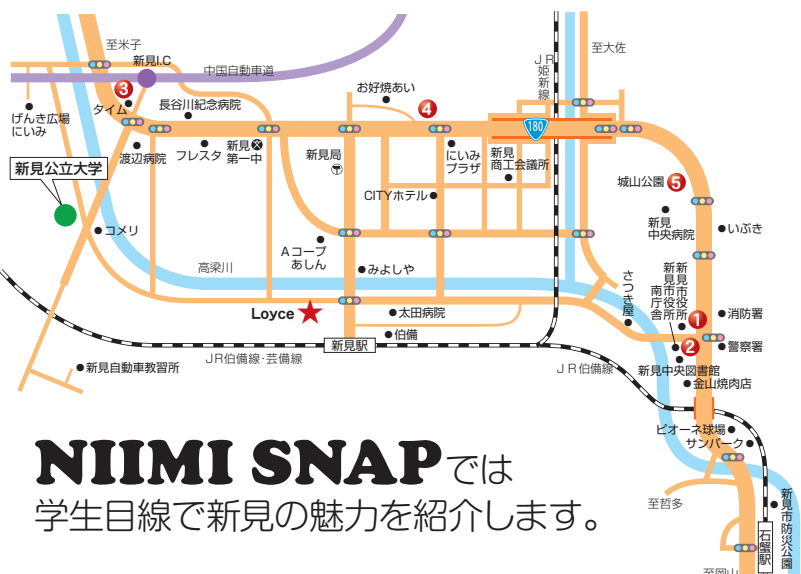
鳴滝

なるたぎってこのフリーペーパーにも名前がついてる、実は新見の観光所に「鳴滝」ってある。まだ行ったことない人、車持ってる人に連れだって買おう!



5 城山公園

季節ごとに雰囲気が変わるので、1度は全季節を撮って比較したい。この夕方は雰囲気があって良い感じ!



今回の第1号は、私たちが作りました

真治 (写真左)

今回のフリーペーパー制作を通して、一からモノをつくることの難しさ、皆と一つのモノを協力しながら作り上げる楽しさを学ぶ良い機会になったなと思いました。

磯田 (写真右)

他県の学生に自分の地元について何があるかと聞かれて、少ししか答えられなくて...「新見って自然しかないのか。」「そんなことはないよ。自然以外にもあるよ。」って伝えたかったのでこの企画に挑みました!

中川 (写真中央)

大学に新見出身の学生がいることを知ってもらい、少しでも親近感を持ってもらえるように始めました。この大学を拠点として、新見市の人・施設と学生がこれまで以上に繋がることを望んでいます。



● 問い合わせ先
地域共生推進センター(新見公立大学内)
Tel: 0867-72-0634
Email: chiikikyousei@niimi-u.ac.jp

地域共生推進センターは、人に優しい地域共生社会の構築を目指して新見公立大学に2019年度に設置されました。事業の一環として、大学と地域住民、行政機関、民間企業・団体と連携・協働して、地域の行事や大学の地域貢献活動の企画、調整を行い、組織的に遂行するために活動しています。大学と地域をつなぐ役割として、学生ボランティアの調整や大学教員の地域への講師派遣などに加えて、2020年度よりフリーペーパー「なるたぎ」など、学生の自主的な地域貢献活動も支援していきます。