



公立大学法人

新見公立大学

健康科学部1学部3学科
改組のご案内

2019年4月
スタート

2018年4月 文部科学省に
改組の届出を完了しました。
取得可能な資格等は変更と
なる場合があります。

人と地域を創る新見公立大学



地域を拓く健康科学

地域ぐるみで支えあう保育

健康保育

保育士・幼稚園教諭・
特別支援学校教諭

看護

看護師・保健師・
助産師・養護教諭

地域福祉

社会福祉士・介護福祉士

共生社会の基盤を創る福祉

心と体の健康を支える看護

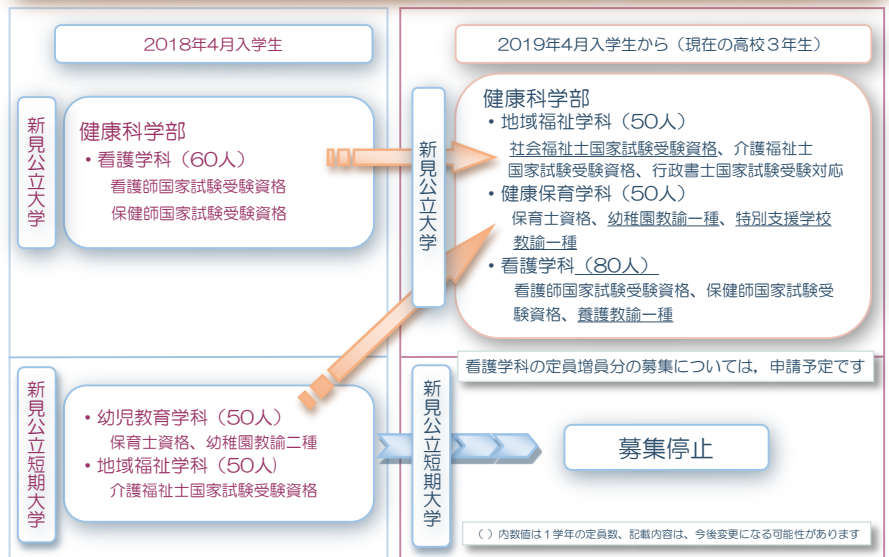


- 新見公立大学の新たな挑戦 - 健康科学部1学部3学科体制へ

改組の概要

2019年4月より、新見公立短期大学の地域福祉学科と幼児教育学科の募集を停止し、新見公立大学健康科学部に4年制の地域福祉学科と健康保育学科を開設して、現在の看護学科とともに1学部3学科体制に改組いたします。

人と地域を創る“新見公立大学”
2019年4月 地域を拓く“健康科学部”3学科に改組



“就学前教育・保育のリーダー”の育成

健康保育学科の4年制化に伴う主な変更点

- 1.発達障害への対応・支援と病児保育について学修
- 2.特別支援学校教諭養成課程の新設
- 3.推薦入試枠での地域優先枠の設置 (5人)
- 4.新見公立大学教育支援センターの設立

- 新見市内の全ての保育施設と連携し、地域ぐるみの子育てを実践

“心と体の健康を支える看護専門職”の育成

看護学科の主な変更点

- 1.定員：80人に増加
- 2.養護教諭養成課程の新設 (10人)
- 3.推薦入試枠での地域優先選抜枠の拡充 (10人)
- 4.訪問看護・地域看護コースの新設

“21世紀型スーパー福祉人材”の育成

地域福祉学科の4年制化に伴う主な変更点

- 1.社会福祉士と介護福祉士の強みを兼ね備えた両方の資格取得課程の設置
- 2.専門性重視の副専攻カリキュラム (共生社会推進士、地域介護専門士)、防災士全員取得
- 3.推薦入試枠での地域優先選抜枠の拡充 (10人)
- 4.キャリア支援センターを設置し、地方自治体の一般行政職員・福祉専門職員への就職を支援

新見公立大学の展望



公文 裕巳 池田 一二三
新見公立大学長 新見市長
(2017年6月5日記者発表)

新見公立大学は、岡山県北西部、中国山脈の麓にあり、豊かな自然に恵まれた人口約3万人の新見市にあります。新見市は他の中山間地域と同様に、少子高齢化と人口減少に関わる諸々の課題に直面しています。

本学は、この課題先進地域にある地の利を活かし、地域を拓く「健康科学部」として、1学部3学科(看護学科、健康保育学科、地域福祉学科)に改組し、人の生活基盤を支える3学科が協働して、「健やかな子どもの成長、心の豊かさの向上、高齢者の健康寿命の延伸」を目指して、多職種連携を実践的に研究・教育することとしました。「地域で全ての世代の心と体の健康を切れ目なく支援する」ために、新たに発達障害児と病児への対応、特別支援学校教諭と養護教諭の養成、社会的弱者を護る社会福祉士の養成等に取り組み、新見市全域をキャンパスとして、人に優しい地域共生社会の構築を検証していく計画です。

「共生社会の基盤を創る福祉」

健康科学部 地域福祉学科 定員 50人

●どのような人材を育成するのか

中山間地域をモデルとして地域共生社会を実現する21世紀型スーパー地域福祉人材を育成する。

●学科の特色

- ①社会福祉士と介護福祉士の強みを兼ね備えた福祉職を育成する。
- ②法学、政策科学を学び、防災士・行政書士・社会保険労務士の資格取得を支援する。
- ③副専攻を設置し、より専門性の高い地域共生社会を実現する福祉人材を育成する。

●取得可能な資格

社会福祉士国家試験受験資格、介護福祉士国家試験受験資格、共生社会推進士*、地域介護専門士* (*新見公立大学が認定する資格) 他、「取得可能な資格・免許、想定する就職先」ページ参照。

●主な進路

就職：社会福祉施設、社会福祉機関、介護保険事業所、医療機関、地方自治体、国家機関、各省庁
進学：本学の大学院（開設計画中）



「地域ぐるみで支え合う保育」

健康科学部 健康保育学科 定員 50人

●どのような人材を育成するのか

子どもの心身の発達を支援できる高い専門性を持った保育士・幼稚園教諭を育成する。

●学科の特色

- ①新見公立大学教育支援センターを設立して、新見市内の全ての保育施設と連携する。
- ②学内の子育てカレッジを活用し、常に子どもと触れ合う環境での教育を提供する。

●取得可能な資格

幼稚園教諭一種、保育士資格、特別支援学校教諭一種

●主な進路

就職：公・私立保育所、公・私立幼稚園、認定こども園、特別支援学校、児童福祉施設、企業(保育職)
進学：本学の大学院（開設計画中）



「心と体の健康を支える看護」

健康科学部 看護学科 定員 80人（現行60人）

●どのような人材を育成するのか

人間力と看護力を備えた、地域で人々の健康を支える看護職を育成する。

●学科の特色

- ①主体的に学修する基礎ゼミナールや卒業研究を開講し、ゼミ形式による少人数制の教育を行う。
- ②生活支援看護学実習など地域のフィールドを活用し、健康課題に取り組む実習を行う。

●取得可能な資格

看護師国家試験受験資格、保健師国家試験受験資格、助産師国家試験受験資格（助産学専攻科修了後）、養護教諭一種、訪問看護師コース修了証* (*新見公立大学が認定する資格)

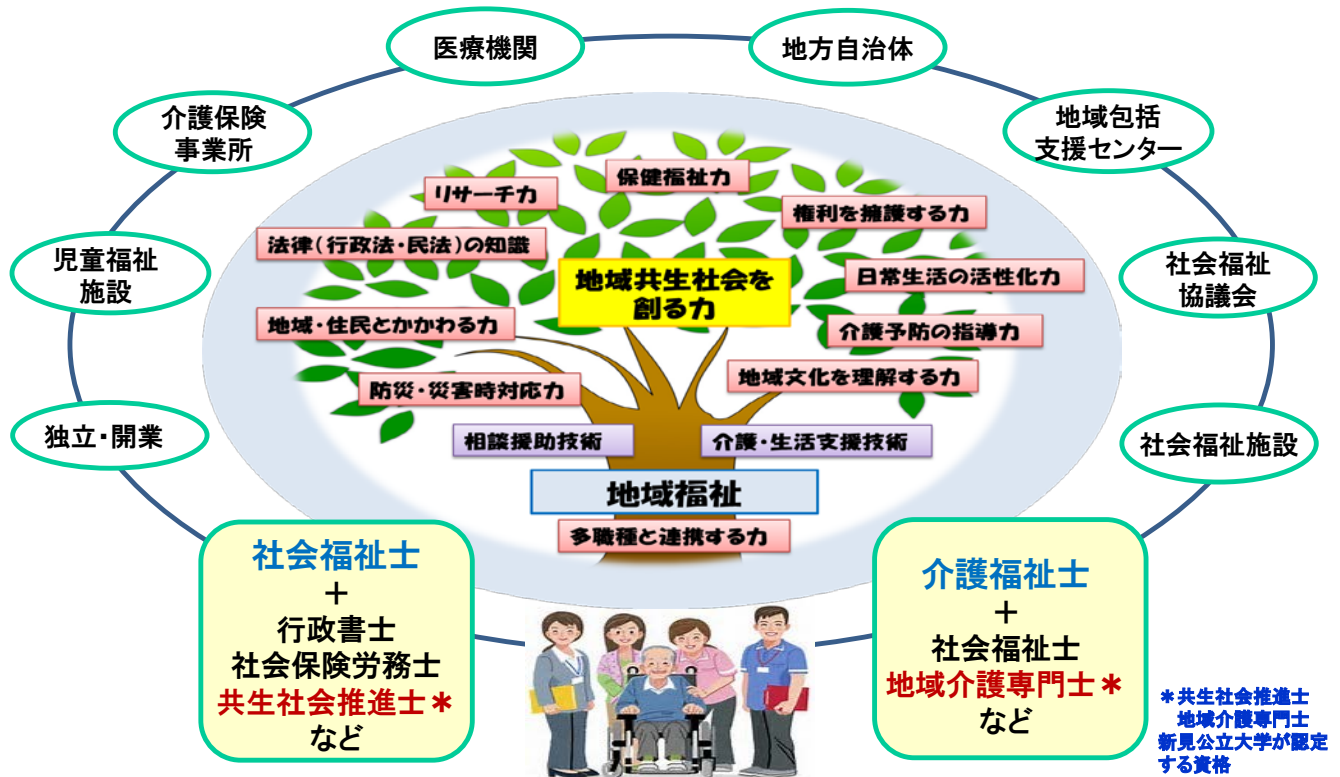
●主な進路

就職：大学病院、公立病院、私立病院、地方自治体(保健師)、企業(保健師)、小・中・高等学校(養護教諭)
進学：本学の助産学専攻科、大学院



地域福祉学科:地域共生社会の基盤を創る “21世紀型スーパー地域福祉人材”の育成

複数の資格と創造的な知識・技能を活かし、多様な職場で活躍する福祉人



地域福祉学科: “21世紀型スーパー地域福祉人材” 育成カリキュラム

キャンパスは新見

新見市内:
共生社会
実践演習
(3年間)

中四国/地域福祉型:
コミュニティ・ソーシャルワーク実習

市役所

自治体:
インターンシップ

近郊:
介護福祉
実習

**充実した
キャリア支援**

**地域との協働
《まち》に出よう
《まち》に学ぼう**

- ① 多彩な学びと履修モデル
- ② 専門性重視の副専攻カリキュラム:
共生社会推進士、地域介護専門士
- ③ 地域との協働による実践学
- ④ **法律(民法・行政法等)の学修**
- ⑤ **防災・減災・災害に関する学修
防災士取得全員**
- ⑥ **地域学・健康科学
3学科共通の連携科目**

社会福祉士				社会福祉士 + 介護福祉士		介護福祉士 + 地域介護専門士	
社会保険労務士		+ 共生社会推進士					
(必) 防災士・(選) 社会調査士・アクティビティワーカー・介護予防運動指導員							
4年次	社会福祉学 +	社会福祉学 +	社会福祉学 +	介護福祉学 +			
3年次	学部共通: チームアプローチ演習						
2年次	民法・行政法など	副専攻(共生社会推進)	介護福祉学	副専攻(地域介護)			
1年次後期 コース選択							
1年次	地域学・健康科学			学科必修科目			
主専攻 地域福祉学							

健康保育学科:地域ぐるみで支えあう保育 “就学前教育・保育のリーダー”の育成

新しい課題:発達障害児の支援や病児保育についての科学的・医療的な知識

地域共生社会の未来を拓く

健やかな子どもの発達



健康保育学科:“就学前教育・保育のリーダー” 育成カリキュラムの特色



人口3万人の街だからできる

大学と全ての保育施設と行政との大連携による“にいみ方式教育支援センター(2018年設立)”

- ① 3学科共通の連携科目
地域学・健康科学(医療概論)
- ② 地域をフィールドとした学修:
大学・地域・行政連携による
子育てカレッジ(2008年設立)
- ③ 充実した実地体験実習
- ④ 病児保育のための学修と実習
- ⑤ 発達障害児に対する社会的
スキルとセルフコントロール
支援プログラムの開発

4年次	教育・保育実践演習	卒業研究
3年次	チームアプローチ演習	発達障害教育総論
2年次	教育学・心理学	障害児保育 子ども家庭福祉
1年次	地域学・保育学	健康科学 特別支援教育総論

実習・インターンシップ・
ボランティア

- ・新見市全ての保育施設
- ・特別支援学校幼稚部
- ・特別支援学校
- ・社会福祉施設
- ・病児保育施設
- ・院内学級
- ・医療施設ほか

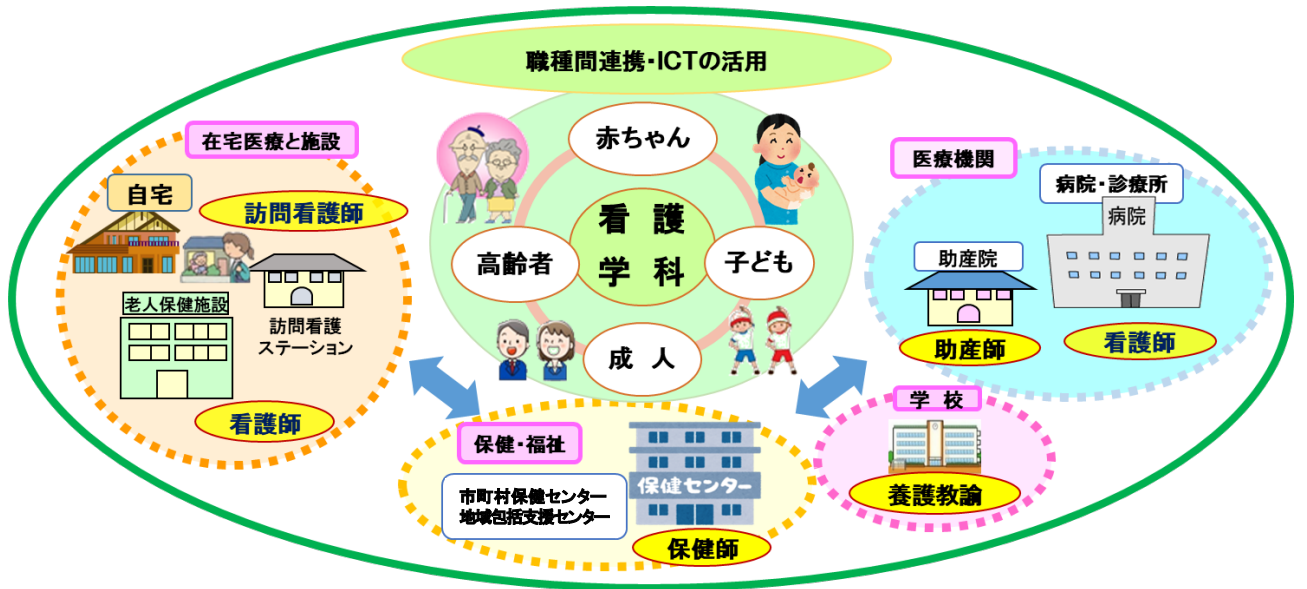
看護学科:地域共生社会における全ての世代の “心と体の健康を支える看護専門職”の育成

人間力

- * 人間の生命と尊厳の尊重
- * 健康と看護分野への関心と探究心
- * 人と地域社会への貢献

看護力

地域における保健・医療・福祉と養護教育を推進し、**健康課題の解決**に取り組む看護専門職の育成



看護学科: “心と体の健康を支える看護専門職” 育成カリキュラムの特色

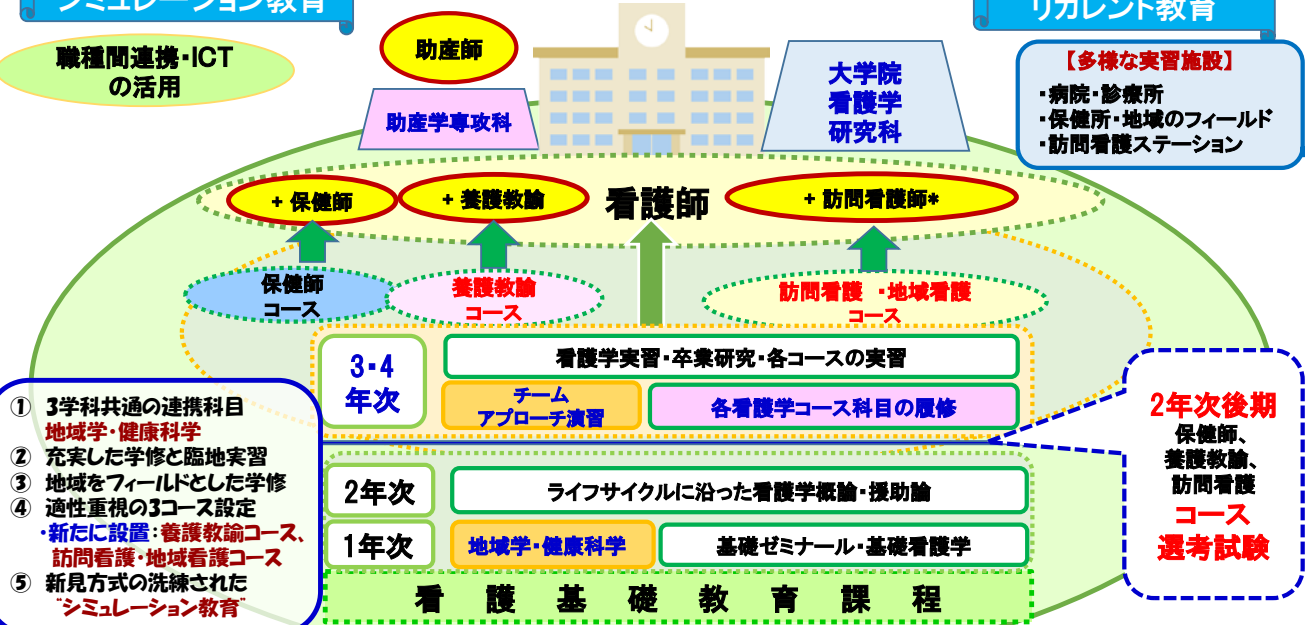
特色ある
シミュレーション教育

職種間連携・ICT
の活用

充実した
リカレント教育

【多様な実習施設】

- ・病院・診療所
- ・保健所・地域のフィールド
- ・訪問看護ステーション



- 3学科共通の連携科目
地域学・健康科学
- 充実した学修と臨地実習
- 地域をフィールドとした学修
- 適性重視の3コース設定
・新たに設置:養護教諭コース、
訪問看護・地域看護コース
- 新見方式の洗練された
“シミュレーション教育”

*訪問看護コース修了証
新見公立大学が認定する資格

大学の理念・目的

<理念> 新見公立大学（以下、本学）は、「誠実・夢・人間愛」を建学の精神とし、人と人が繋がり合う地域に根差した大学として、地域を拓く優れた人材を育成するとともに、専門領域の教育研究の成果を国際的な視野に立ち広く社会へ還元することを目指す。

<目的> 本学は、人と地域を創る大学として、看護・保育・福祉の領域における教育と研究を実践し、高度の知識と技能、および豊かな教養と人間性、高い倫理観を有する専門職を育成する。また、看護・保育・福祉各領域の連携と協働により、人に優しい地域共生社会の実現に貢献するとともに、課題解決のプロセスをとおして、グローバルな視点で健康科学の深化を図ることを目的とする。

健康科学部の3ポリシー

ディプロマ・ポリシー (卒業認定・学位授与の方針)	所定の期間在学して卒業要件に必要な単位を修得し、以下の能力を備えた者と認められる者に学士号を授与する。専門職としての高い倫理観と知識・技能及びコミュニケーション力、地域や多職種と連携して課題解決を図る力、生涯を通じて学び続けキャリア形成を實踐できる能力を身に付けていること。
カリキュラム・ポリシー (教育課程編成・実施の方針)	教養と人間性を育む教養科目と健康科学の基礎的な考え方を培う科目を3学科共通科目として設けるとともに、地域の特性を理解して多職種連携を實踐的に学修する科目、キャリア形成を目指す科目、新たな課題を探究する力を養う卒業研究を配置する。
アドミッション・ポリシー (入学者受け入れ方針)	大学での学修に必要な基礎学力を有し、物事を論理的に分析・判断する力を持っていること。また、人と地域社会に貢献したいという意志を持ち、多様な考えや立場を理解して周囲の人々と良好な関係を構築し、主体的に学修に取り組む人材を求めている。

各学科のアドミッション・ポリシー（入学者受け入れ方針）

地域福祉学科	<ul style="list-style-type: none">・地域福祉学科では、地域共生社会を支えるために、福祉施設、自治体や医療機関で幅広く活躍する福祉専門職の育成を目指します。・本学科では、社会福祉分野への関心と探求心を持ち、地域・福祉・介護・法学・政策などについて学び、対人援助と社会貢献をしたいという意志を有する学生を求めています。
健康保育学科	<ul style="list-style-type: none">・健康保育学科では、保育園、幼稚園、認定こども園、児童福祉施設などで健やかな子どもの成長・発達を見守る保育者の育成を目指します。・本学科では、少子高齢化社会に関連する地域の保育課題への関心と探求心を持ち、三世代間交流などをとおし、地域ではぐくむ子育て支援に貢献したいという意志を有する学生を求めています。
看護学科	<ul style="list-style-type: none">・看護学科では、病院、診療所、自治体、学校などで活躍する看護師、保健師、養護教諭の育成を目指します。・本学科では、生命の尊重と人間の尊厳を基本に健康や看護分野への関心と探求心を持ち、全ての世代の心と体の健康を支援し、人と地域社会に貢献したいという意志を有する学生を求めています。

2019 年度
新見公立大学
健康科学部
入試概要



1. 募集人員

(人)

学科	入学定員	募集人員					
		推薦入試			一般入試		
		全国公募	地域優先		前期日程	中期日程	後期日程
			新見市内	岡山県内・ 県境			
地域福祉学科	50	15	5	5	20	5	—
健康保育学科	50	20	5	—	22	—	3
看護学科	80	15	5	5	50	—	5
合計	180	50	15	10	92	5	8

2. 各入試の実施方法

<推薦入試>

(人)

選抜方法 学科	募集人員	推薦入試		
		小論文	面接	大学入試センター試験
地域福祉学科	25	○	○	—
健康保育学科	25	○	○	○
看護学科	25	○	○	○
合計	75			

<一般入試>

(人)

選抜方法 学科	募集人員	前期日程		中期日程		後期日程	
		小論文	面接	小論文	面接	小論文	面接
地域福祉学科	25	○	○	○	○	—	—
健康保育学科	25	○	○	—	—	—	○
看護学科	55	○	○	—	—	—	○
合計	105						

*各学科とも大学入試センター試験を課す。

記載内容については、今後変更になる可能性があります

1. 募集人員

(人)

入学定員	推薦入試*1			一般入試	
	全国公募	地域優先		前期日程	中期日程
		新見市内*2	岡山県内・県境*3		
50	15	5*4	5*5	20	5

*1 「推薦入試」は、大学入試センター試験の受験を不要とする。「一般入試」は、大学入試センター試験を課す。

「推薦入試(全国公募、新見市内、岡山県内・県境)」に出願できる者。

- (1) 2019年3月高等学校又は中等教育学校後期課程を卒業見込みの者。
- (2) 学業成績、人物に優れ、能力・適正に関して校長が責任をもって推薦できる者。
- (3) 合格の場合は、必ず本学に入学する者(専願)。
- (4) 高等学校又は中等教育学校後期課程の学習成績の全体評定平均値3.8以上の者。

*2 「推薦入試(新見市内)」に出願できる者は、岡山県新見市内の高等学校を2019年3月卒業見込みの者。

*3 「推薦入試(岡山県内・県境)」に出願できる者は、岡山県内・県境地域の高等学校を2019年3月卒業見込みの者。県境地域とは、鳥取県(日南町、日野町、江府町、倉吉市、三朝町)、島根県(安来市、奥出雲町、雲南市、飯南町)広島県(庄原市、三次市)を指す。

*4 「推薦入試(新見市内)」の出願者が募集定員を満たさない場合は、「推薦入試(岡山県内・県境)」枠で補充する。

*5 「推薦入試(岡山県内・県境)」の出願者が募集定員を満たさない場合は、全国公募枠で補充する。

2. 選抜方法

【配点】

区分		大学入試センター試験					個別学力検査等		合計点
		国語	数学	外国語	地歴公民	理科	小論文	面接*1	
推薦入試	全国公募	—	—	—	—	—	100	100	200
	地域優先	—	—	—	—	—	100	100	200
一般入試	前期日程	100	200(2科目)				100	100	500
	中期日程	100	100				100	200	500

*1 「一般入試・中期日程」は、面接を2回実施する。

【平成31年度大学入試センター試験のうち、本学の指定する教科・科目】

教科	科目	指定科目等	満点
国語	『国語』(100点満点に換算)	指定する	100
数学	『数学Ⅰ』 『数学Ⅰ・数学A』	左の科目から2科目*3 (中期日程は、1科目*4)	200 (中期日程100)
外国語	『英語』(【筆記】のみ)(100点満点に換算)		
地理歴史*1	『世界史A』『世界史B』 『日本史A』『日本史B』 『地理A』『地理B』		
公民*1	『現代社会』『倫理』 『政治・経済』 『倫理、政治・経済』		
理科*5	① 『物理基礎』『化学基礎』 『生物基礎』『地学基礎』		
	②*2 『物理』『化学』 『生物』『地学』		
計3科目			300 (中期日程200)

*1 「地理歴史」「公民」及び「理科②」の試験時間に2科目を受験する場合、解答順に、前半に受験した科目を「第1解答科目」、後半に受験した科目を「第2解答科目」と呼ぶ。

「地理歴史」及び「公民」について、2科目受験している場合は「第1解答科目」を採用する。

*2 「理科②」について、2科目受験している場合は第1解答科目を採用する。

*3 選択科目において3科目以上を受験した場合は、得点の高い2科目を採用する。

*4 選択科目において2科目以上を受験した場合は、得点の高い科目を採用する。

*5 「理科」の右のグループ①の科目から基礎を付した科目は2科目で1科目とみなす(100点満点)。または②の科目から1科目の得点のうち、得点の高い科目を採用する。

1. 募集人員

(人)

入学定員	推薦入試*1		一般入試*1	
	全国公募	地域優先*2	前期日程	後期日程
50	20	5*3	22	3

*1 大学入試センター試験を課す。

*2 「推薦入試(地域優先)」に出願できる者は、岡山県新見市内の高等学校を2019年3月卒業見込みの者。

*3 出願者が募集定員を満たさない場合は、全国公募で補充する。

2. 選抜方法

【配点】

区分		大学入試センター試験					個別学力検査		合計点
		国語	数学	外国語	地歴 公民	理科	小論文	面接	
推薦入試	全国公募	200	200	200	100		100	100	900
	地域優先	200	200	200	100		100	100	900
一般入試	前期日程	200	200	200	100		100	100	900
	後期日程	200	200	200	100		—	100	800

* 「推薦入試」及び「一般入試」に大学入試センター試験を課す。

* 大学入試センター試験の総合得点及び個別の科目得点について、合格の基準となる最低点は設けない。

【平成31年度大学入試センター試験のうち、本学の指定する教科・科目】

教科	科目	指定科目等	満点
国語	『国語』	指定する	200
数学	「数学Ⅰ」 『数学Ⅰ・数学A』 「数学Ⅱ」 『数学Ⅱ・数学B』 <div style="display: inline-block; vertical-align: middle; margin-left: 10px;"> $\left(\begin{array}{l} 200点満点 \\ \text{に換算} \end{array} \right)$ </div>	教科「数学」の左の科目から1科目選択 複数科目を受験した場合は、得点の高い科目を採用する	200
外国語	『英語』（リスニングテストを課す） (200点満点に換算)	指定する	200
地理歴史*1	「世界史A」 「世界史B」 「日本史A」 「日本史B」 「地理A」 「地理B」	教科「地理歴史」及び「公民」の左の科目から1科目*2	100*6
公民*1	「現代社会」 「倫理」 「政治・経済」 『倫理・政治・経済』		
理科*5	①	教科「理科」の左のグループ①の科目から2科目*3 又は 教科「理科」の左のグループ②の科目から1科目*4	
	②*1		
計4科目			700

*1 「地理歴史」「公民」及び「理科②」の試験時間に2科目を受験する場合、解答順に、前半に受験した科目を「第1解答科目」、後半に受験した科目を「第2解答科目」と呼ぶ。

*2 「地理歴史」及び「公民」について、2科目受験している場合は「第1解答科目」を採用する。

*3 「理科①」の左のグループの基礎を付した科目は2科目で1科目とみなす(100点満点)。

*4 「理科②」について、2科目受験している場合は第1解答科目を採用する。

*5 「理科①」の2科目と「理科②」の1科目のいずれも受験している場合は、「理科①」の2科目の合計得点(100点満点)と「理科②」の1科目の得点のうち、得点の高い科目を採用する。

*6 「地理歴史」「公民」及び「理科」については、いずれか得点の高い教科・科目を入学者選抜に使用する。

1. 募集人員

(人)

入学定員	推薦入試*1			一般入試*1	
	全国公募	地域優先		前期日程	後期日程
		新見市内*2	岡山県内*3		
80	15	5*4	5*5	50	5

*1 大学入試センター試験を課す。

*2 「推薦入試(新見市内)」に出願できる者は、岡山県新見市内の高等学校を2019年3月卒業見込みの者。

*3 「推薦入試(岡山県内)」に出願できる者。

(1) 岡山県内に設置されている高等学校を2019年3月卒業見込みの者。

(2) 出願者本人又はその保護者が入学する月の初日(4月1日)の1年前から引き続き岡山県内に住所を有する者。

*4 出願者が合格基準を満たさない場合、募集定員を下回る場合は、岡山県内枠で補充する。

*5 出願者が合格基準を満たさない場合、募集定員を下回る場合は、全国公募枠で補充する。

2. 選抜方法

【配点】

区分	大学入試センター試験					個別学力検査等		合計点
	国語	数学	外国語	地歴 公民	理科	小論文	面接	
推薦入試	・全国公募は本学の指定する科目得点の合計点が各科目の全国平均点の合計点95%以上の出願者を合格候補者とする。 ・地域優先は本学の指定する科目得点の合計点が各科目の全国平均点の合計点90%以上の出願者を合格候補者とする。					100	100	200
一般入試	前期日程	200	100	200	100	100	100	900
	後期日程	200	100	200	100	100	—	900

* 「推薦入試」及び「一般入試」に大学入試センター試験を課す。

【平成31年度大学入試センター試験のうち、本学の指定する教科・科目】

教科	科目	指定科目等	満点
国語	『国語』	指定する	200
数学	『数学Ⅰ・数学A』	指定する	100
外国語	『英語』(【筆記】のみ)	指定する	200
地理歴史	「世界史A」 「世界史B」 「日本史A」 「日本史B」 「地理A」 「地理B」	教科「地理歴史」及び「公民」の左の科目から1科目 複数科目を受験した場合は、得点の高い科目を採用する*1	100
公民	「現代社会」 「倫理」 「政治・経済」 『倫理、政治・経済』		
理科	「生物基礎」 「化学基礎」 「生物」 「化学」	教科「理科」の左の科目から「生物基礎」及び「化学基礎」の2科目または「生物」もしくは「化学」のいずれか1科目 複数科目を受験した場合は、得点の高い科目を採用する*2	100*2
計5科目			700

*1 複数科目受験の場合、推薦入試では全国平均点との比率の高い科目を採用する。

*2 「生物基礎」及び「化学基礎」は2科目で1科目とみなす(100点満点)。「生物」及び「化学」は各100点である。

取得可能な資格・免許、想定する就職先

	アピールポイント	取得可能な資格・免許	想定する進路先
地域福祉 学科	<ul style="list-style-type: none"> ・地域共生社会の実現に寄与する21世紀型スーパー地域福祉人材の育成 ・社会福祉士、介護福祉士のダブルライセンスのほか、法学・政策科学・防災など幅広いカリキュラムの編成* (*希望する資格を選択) ・副専攻による専門性の強化 	<ul style="list-style-type: none"> ・社会福祉士国家試験受験資格 ・介護福祉士国家試験受験資格 ・行政書士 (国家試験受験対応) ・社会保険労務士 (国家試験受験対応) ・各福祉職任用資格 (社会福祉士、児童指導員、家庭相談員) ・社会調査士 (計画中) ・共生社会推進士* ・地域介護専門士* (*新見公立大学が認定する資格) ・アクティビティ・ワーカー ・介護予防運動指導員 (計画中) ・防災士受験資格 (計画中) 	<p>就職：</p> <ul style="list-style-type: none"> ・社会福祉施設 ・社会福祉機関 ・介護保険事業所 ・医療機関 ・地方自治体 ・国家機関、各省庁 <p>進学：</p> <ul style="list-style-type: none"> ・本学の大学院 (開設計画中)
健康保育 学科	<ul style="list-style-type: none"> ・特別支援学校教諭養成課程を設置し発達障害への支援と病児保育の実践的技能を持つ専門性の高い教諭・保育士育成 ・幼稚園教諭二種免許から一種免許へ 	<ul style="list-style-type: none"> ・幼稚園教諭一種免許 ・保育士資格 ・特別支援学校教諭一種免許 	<p>就職：</p> <ul style="list-style-type: none"> ・公・私立保育所 ・公・私立幼稚園 ・認定こども園 ・特別支援学校 ・児童福祉施設 ・企業(保育職) <p>進学：</p> <ul style="list-style-type: none"> ・本学の大学院 (開設計画中)
看護学科	<ul style="list-style-type: none"> ・人間力と看護力を備え、地域医療・看護で活躍する看護職の育成 ・看護師国家試験受験資格、選択制による保健師国家試験受験資格ないし養護教諭一種免許を取得するための特色あるカリキュラムの編成 	<ul style="list-style-type: none"> ・看護師国家試験受験資格 ・保健師国家試験受験資格 ・助産師国家試験受験資格 (助産学専攻科修了後) ・養護教諭一種免許 ・訪問看護師コース修了証* (*新見公立大学が認定する資格) 	<p>就職：</p> <ul style="list-style-type: none"> ・大学病院、公立病院、私立病院 ・地方自治体(保健師) ・企業(保健師) ・小・中・高等学校(養護教諭) ・訪問看護ステーション (訪問看護師) <p>進学：</p> <ul style="list-style-type: none"> ・本学の助産学専攻科 ・本学の大学院



2019年度入学者選抜より、出願方法がインターネット出願になります。

学科・専攻科	入試区分	募集人員		*5 出願期間	試験日	合格発表	*5 入学手続き	センター試験			
								受験	指定科目		
地域福祉学科 入学定員：50人 ※2019年度 新設予定	推薦入試 (専願)	全国公募		15人*4	2018 11/26(月) ～ 11/30(金)	2018 12/13 (木)	2018 12/21 (金)	2018 12/25(火) ～ 2019 1/11(金)	不要	—	
		地域 優先	新見市内*1								5人*4
			岡山県内・県境*2								5人*4
	一般入試	前期日程		20人	2019 1/28(月) ～ 2/6(水)	2019 2/25 (月)	2019 3/1 (金)	2019 3/4(月) ～ 3/7(木)	必要	次の3科目を課す ・『国語』 ・数学、英語(筆記のみ)、 地歴公民、理科から 2科目*6	
中期日程		5人	2019 3/8 (金)	2019 3/21 (木・祝)		2019 3/22(金) ～ 3/27(水)	次の2科目を課す ・『国語』 ・数学、英語(筆記のみ)、 地歴公民、理科から 1科目*6				
健康保育学科 入学定員：50人 ※2019年度 新設予定	推薦入試 (専願)	全国公募		20人*4	2019 1/21(月) ～ 1/25(金)	2019 1/31 (木)	2019 2/8 (金)	2019 2/12(火) ～ 2/15(金)	必要	次の4科目を課す ・『国語』 ・『英語』(リスニング含む) ・数学から1科目 ・地歴公民、理科から 1科目*6	
		地域優先(新見市内)*1		5人*4							
	一般入試	前期日程		22人	2019 1/28(月) ～ 2/6(水)	2019 2/25 (月)	2019 3/1 (金)	2019 3/4(月) ～ 3/7(木)			
後期日程		3人	2019 3/12 (火)	2019 3/21 (木・祝)		2019 3/22(金) ～ 3/27(水)					
看護学科 入学定員：80人 ※2019年度より 60人から80人 に増員予定	推薦入試 (専願)	全国公募		15人*4	2019 1/21(月) ～ 1/25(金)	2019 1/31 (木)	2019 2/8 (金)	2019 2/12(火) ～ 2/15(金)	必要	次の5科目を課す ・『国語』 ・『数学Ⅰ・数学A』 ・『英語』(筆記のみ) ・地歴公民から1科目 ・理科から1科目*6	
		地域 優先	新見市内*1								5人*4
			岡山県内*3								5人*4
	一般入試	前期日程		50人	2019 1/28(月) ～ 2/6(水)	2019 2/25 (月)	2019 3/1 (金)	2019 3/4(月) ～ 3/7(木)			
後期日程		5人	2019 3/12 (火)	2019 3/21 (木・祝)		2019 3/22(金) ～ 3/27(水)					

*1 「推薦入試：地域優先(新見市内)」に出願できる者は、岡山県新見市内の高等学校を2019年3月卒業見込みの者です。

*2 「推薦入試：地域優先(岡山県内・県境)」に出願できる者は、岡山県内及び県境地域の高等学校を2019年3月卒業見込みの者です。県境地域とは、鳥取県(日南町、日野町、江府町、倉吉市、三朝町)、島根県(安来市、奥出雲町、雲南市、飯南町)、広島県(庄原市、三次市)を指します。

*3 「推薦入試：地域優先(岡山県内)」に出願できる者は、次のいずれかに該当する者です。

(1)岡山県内に設置されている高等学校を2019年3月卒業見込みの者

(2)出願者本人又はその保護者が、入学する月の初日(4月1日)の一年前から引き続き岡山県内に住所を有する者

*4 出願者が合格基準を満たさない場合及び募集定員を満たさない場合は、他の推薦枠で補充します。

*5 出願及び入学手続きは【**必着**】です。余裕を持ってご準備ください。

*6 「理科」の基礎を付した科目は、2科目で1科目とみなします。

アクセスマップ



本学は交通のアクセスが非常に便利です。本学のある新見市は、中国地方のほぼ中心に位置しています。JR新見駅が市内にあり、西日本を横断する中国自動車道の新見ICも本学から車で2分の位置にあります。

JR利用

新見駅までの所要時間

岡山 ---	約1時間	松江 ---	約1時間30分
倉敷 ---	約50分	高松 ---	約2時間
東京 ---	約4時間30分	松山 ---	約3時間30分
名古屋 ---	約2時間30分	高知 ---	約3時間30分
新大阪 ---	約2時間	博多 ---	約3時間
広島 ---	約1時間30分	熊本 ---	約3時間30分
鳥取 ---	約2時間	鹿児島 ---	約4時間

車利用

新見ICまでの所要時間

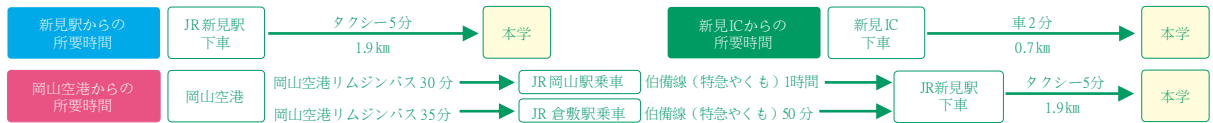
大阪 ---	約3時間	福山 ---	約1時間30分	松山 ---	約3時間
姫路 ---	約2時間	広島 ---	約2時間	高知 ---	約3時間
佐用 ---	約1時間30分	鳥取 ---	約2時間30分	徳島 ---	約3時間
岡山 ---	約1時間30分	米子 ---	約1時間30分	山口 ---	約3時間
倉敷 ---	約1時間30分	松江 ---	約2時間	下関 ---	約4時間
三次 ---	約1時間	高松 ---	約2時間		

飛行機利用

岡山空港までの所要時間

羽田 ---	1時間15分
那覇 ---	1時間50分
札幌 ---	1時間50分

授業開始時刻は、2019年4月より、9時20分になります。



※交通アクセス、所要時間などは諸事情により変わることがあります。(JR利用の所要時間に乗り換え時間は含まれません)



新見公立大学 総務課大学改革室

〒718-8585

TEL: 0867-72-0634

岡山県新見市西方1263-2

FAX: 0867-72-1492

URL: <http://www.niimi-c.ac.jp/>